

図面(PDF)を取り込む

『蔵衛門クラウド』に図面(PDF)を入れることができます。取り込んだ図面はクラウドにアップロードされるため、つねに最新の図面を共有することができます。

- 1 パソコンで『蔵衛門クラウド』にログインします。
<https://kuraemon.net/kcloud/>
 工事一覧で、図面を取り込みたい工事を画面に表示させ、【図面】をクリックします。

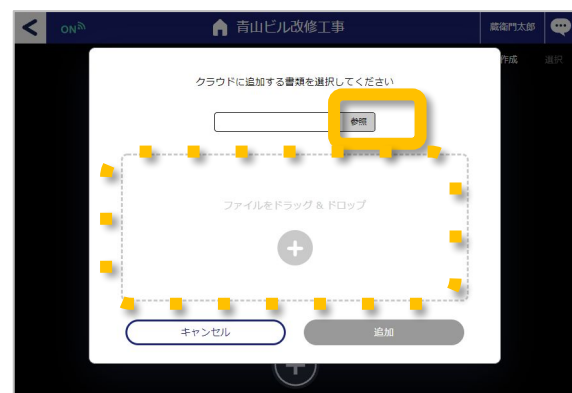


- 2 【+】(プラス)ボタンをクリックします。



- 3 【参照】をクリックし、図面(PDF)を選択します。

もしくはファイルをドラッグ & ドロップし、取り込む図面(PDF)を選択します。



- 4 【追加】をクリックすると、図面(PDF)の取り込みが完了します。



図面(PDF)をフォルダ分けする

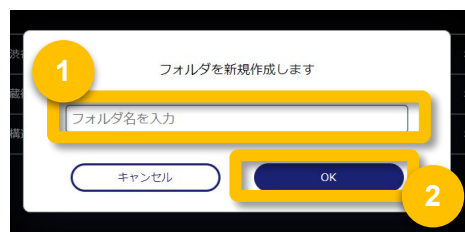
『蔵衛門クラウド』に取り込んだ図面(PDF)をフォルダ分けすることができます。
フォルダの作成や図面(PDF)の移動は、パソコンで操作可能です。

- 1 パソコンで『蔵衛門クラウド』にログインし、
【図面】から【フォルダ作成】をクリックします。



- 2 フォルダ名を入力し(①)、
【OK】をクリックします(②)。

「フォルダを作成しました」と表示されたら
【OK】をクリックします。

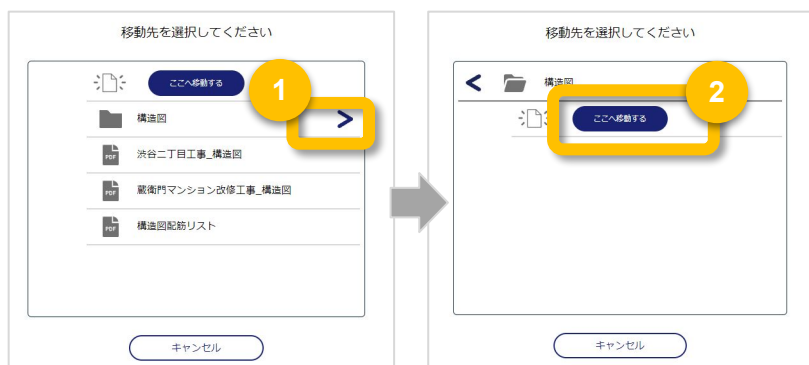


- 3 【選択】をクリックします(①)。
移動したい図面(PDF)を選び(②)、
【移動】をクリックします(③)。



- 4 移動したいフォルダを選択し
(①)、【ここへ移動する】をクリック
します(②)。

フォルダに図面(PDF)を
仕分けすることができました。



図面(PDF)を見る

『蔵衛門クラウド』に取り込んだ図面(PDF)を、『蔵衛門カメラ』で見ることができます。

- 1 『蔵衛門カメラ』を起動します。
工事一覧で、図面を取り込みたい工事を画面に表示させ、【図面】をタップします。



- 2 閲覧したい図面(PDF)をタップします。

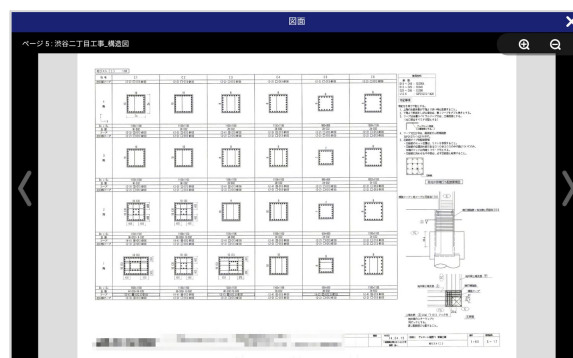


- 3 図面のページ一覧が表示されます。
確認したい図面をタップすると、ダウンロードが始まります。



- 4 ダウンロードが完了すると、PDFを見ることができます。

ピンチイン／ピンチアウトの操作で、拡大／縮小をスムーズに操作できます。



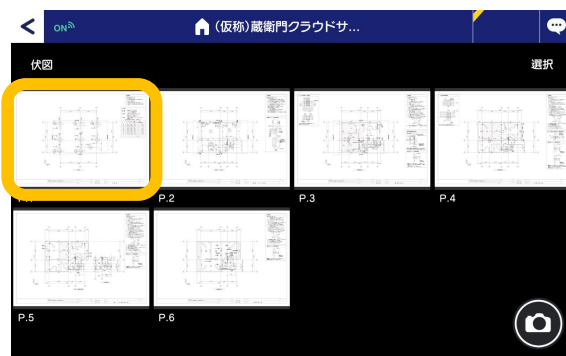
【応用編】図面をキャプチャーして共有する①

図面をキャプチャーし、マークアップして共有する方法をご案内します。

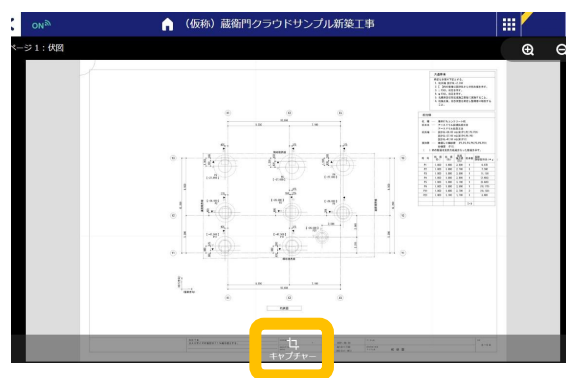
1 工事より【図面】を選択します。



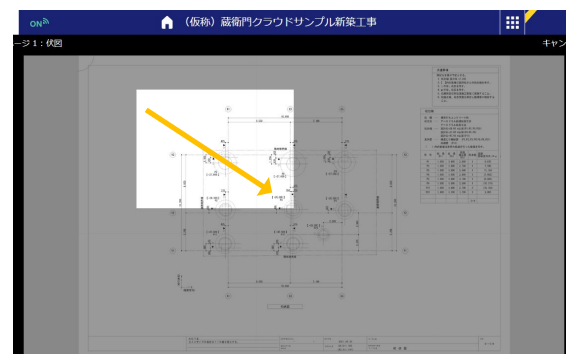
2 共有したい図面を開きます。



3 【キャプチャー】をタップします。



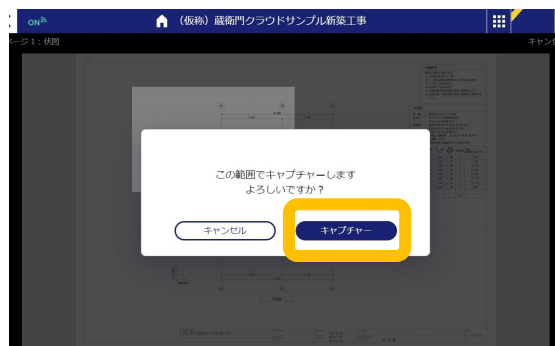
4 キャプチャーしたい場所を選択します。
※左上から右下にタップしながら引っ張ることで選択ができます。



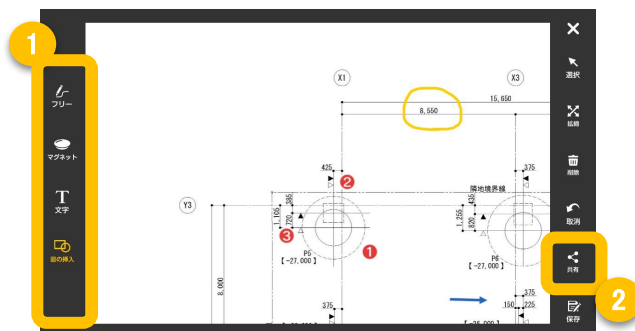
【応用編】図面をキャプチャーして共有する②

図面をキャプチャーし、マークアップして共有する方法をご案内します。

5 選択できたら【キャプチャー】をタップします。



6 画面左よりペンやマグネット、図形、文字を使ってマークアップが可能です。(①)
必要なメモ、マークアップが完了したら【共有】をタップします。(②)



7 共有相手を選択し(①)、【送信】をタップします。(②)

※送信先は複数人選択可。

※メッセージを書いて送ることもできます。



8 キャプチャー、マークアップした図面がトークで共有されます。

