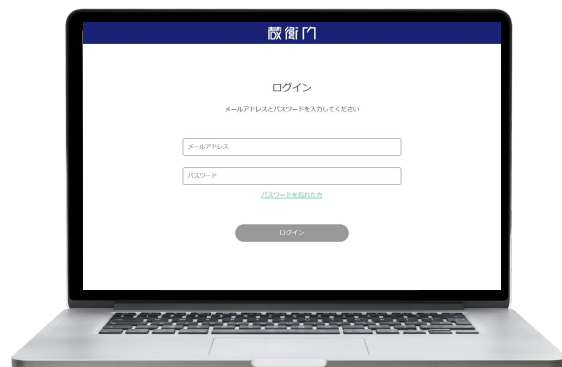


# WEBから蔵衛門Camに通話する①

WEBから蔵衛門Cam宛てに通話する方法をご案内します。

1 蔵衛門クラウドにログインします。

<https://kuraemon.net/kcloud/>



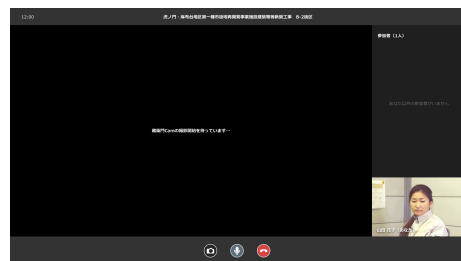
2 工事を選択し、【メンバー追加】をタップします。



3 工事のメンバー管理より、蔵衛門Camの【ビデオマーク】をクリックします。



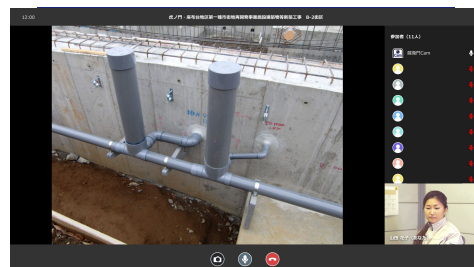
4 通話待ちの画面が表示されます。



## WEBから蔵衛門Camに通話する②

WEBから蔵衛門Cam宛てに通話する方法をご案内します。

- 5** 蔵衛門Camが撮影を開始すると、ビデオ通話が開始されます。
- ※最大10人まで参加可能です。
  - ※PC同士での会話はできません。



- 6** 通話を終了すると、3の画面に戻ります。

