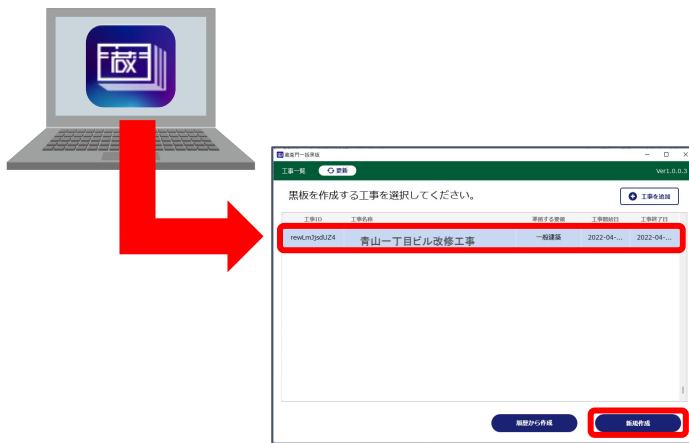


# 『葺衛門一括黑板』写真整理情報付与ガイド

『葺衛門一括黑板』のCSV連携機能を利用した、「写真整理情報(写真タイトル含む)」の登録方法をご案内します。

1 『葺衛門一括黑板』を開きます。

「工事一覧」で工事を選択し、**【新規作成】**をクリックします。



2 「黑板テンプレート選択」でご利用になる黑板を選択し、**【次へ】**をクリックします。



3 「黑板情報入力」に表示される**【写真整理情報を付与】**をクリックします。

※写真整理情報の登録は『葺衛門御用達DX』をご利用ください。

※『葺衛門御用達DX』の操作方法是『[葺衛門クラウド](#)』[電子納品ガイド](#) P8をご確認ください。



# 『葺衛門一括黒板』写真整理情報付与ガイド

『葺衛門一括黒板』のCSV連携機能を利用した、「写真整理情報(写真タイトル含む)」の登録方法をご案内します。

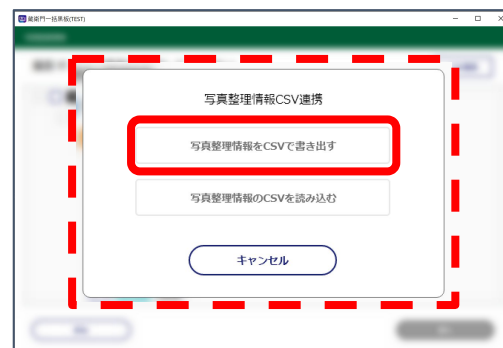
**4** 「写真整理情報」に表示される【CSV連携】をクリックします。



**5** 「写真整理情報CSV連携」のダイアログが表示されます。

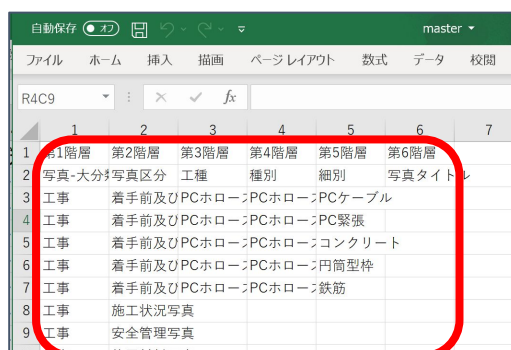
【写真整理情報をCSVで書き出す】をクリックします。

エクスプローラーが開くので、保存場所を選択します。



**6** 保存したCSVデータを開き、項目の編集をします。

編集が完了したら、CSVデータを保存します。



# 『葺衛門一括黒板』写真整理情報付与ガイド

『葺衛門一括黒板』のCSV連携機能を利用した、「写真整理情報(写真タイトル含む)」の登録方法をご案内します。

7 「写真整理情報」に表示される【CSV連携】をクリックします。



8 「写真整理情報CSV連携」のダイアログが表示されます。

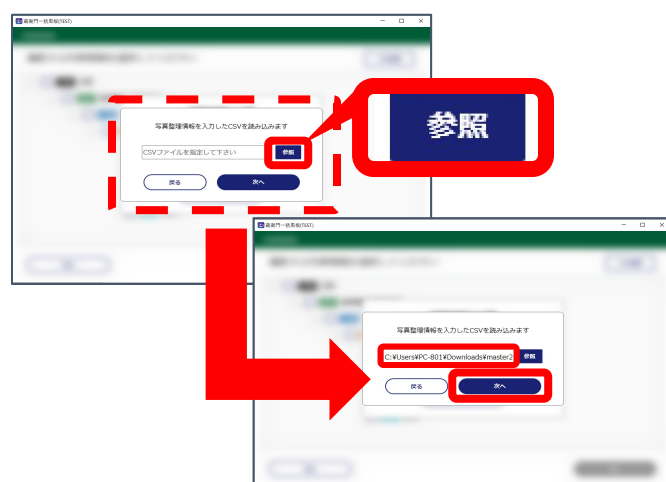
【写真整理情報のCSVを読み込む】をクリックします。



9 「写真整理情報を入力したいCSVを読み込みます」のダイアログが表示されます。

【参照】をクリックします。

エクスプローラーが開くので編集したCSVを選択し、【次へ】をクリックします。



# 『葺衛門一括黑板』写真整理情報付与ガイド

『葺衛門一括黑板』のCSV連携機能を利用した、「写真整理情報(写真タイトル含む)」の登録方法をご案内します。

10 「写真整理情報」に表示される【次へ】をクリックします。

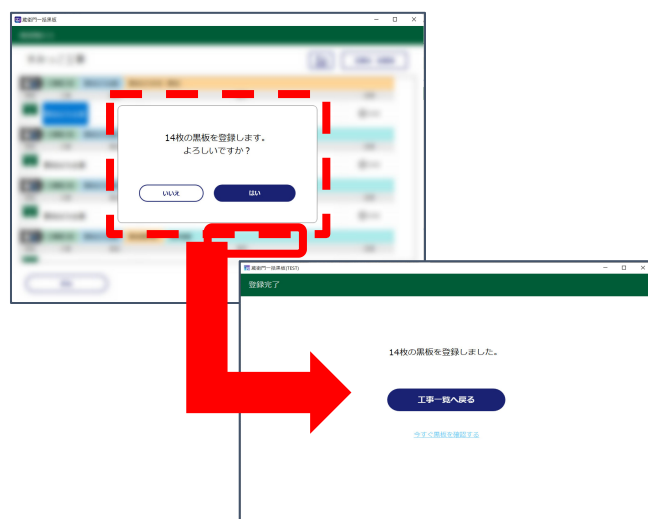


11 「黑板情報入力」で内容の確認をして【次へ】をクリックします。



12 「○枚の黑板を登録します」のダイアログが表示されるので、【はい】をクリックします。

入力情報が送信され、黑板の登録が完了します。



## お問い合わせ

### 葺衛門DX相談窓口

お問い合わせ先 [https://www.kuraemon.com/contact\\_support/](https://www.kuraemon.com/contact_support/)

よくある質問 <https://www.kuraemon.com/faq/support/cloud/>