

蔵衛門御用達2021 ライセンス解除手順

これまでに作成された工事のデータを移行する場合は、
ライセンス解除の前に工事のバックアップデータを保存してください。

1 ライセンス解除に必要な情報を、
サポート窓口でメールでお送りください。

- ・シリアル番号
- ・認証コード
- ・蔵衛門.txt (パソコン ID)

メールアドレスはこちら ▶ support@kuraemon.com

※ライセンスを移行しても、工事データは移行されません。
ライセンス解除の前に、**工事のバックアップの作成** を必ず行ってください。

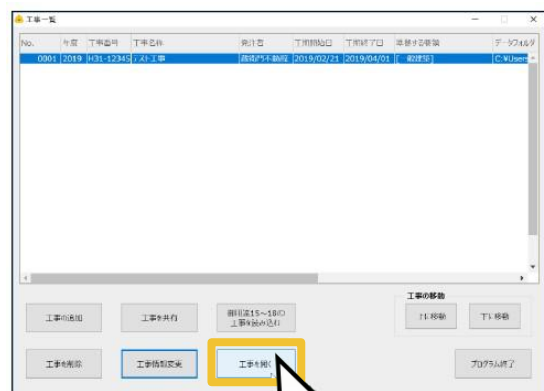
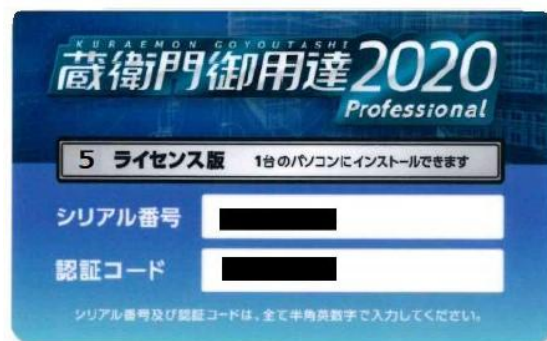
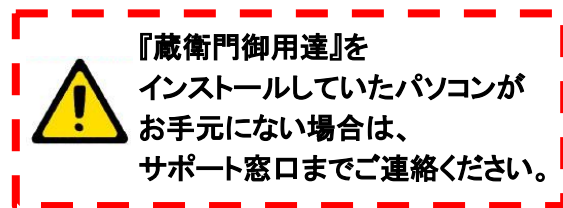
2 メール件名に「**ライセンス解除依頼**」、
メール本文に「**ご担当者様氏名**」「**会社名**」「**電話番号**」を
ご記入いただき、以下のデータの添付をお願いします。

- ・製品カードを撮影した写真、またはスキャンしたデータ
- ・蔵衛門.txt

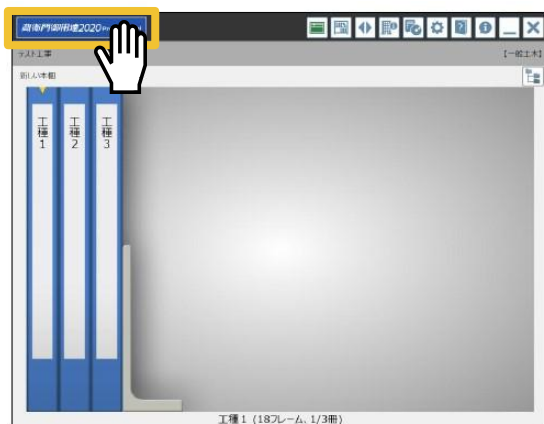
※「シリアル番号」「認証コード」が
鮮明に分かる写真またはデータを添付してください。
判別できない場合は、再送していただく可能性があります。

3 「蔵衛門.txt」の出力方法

①『蔵衛門御用達』を起動し、工事を開いてください。

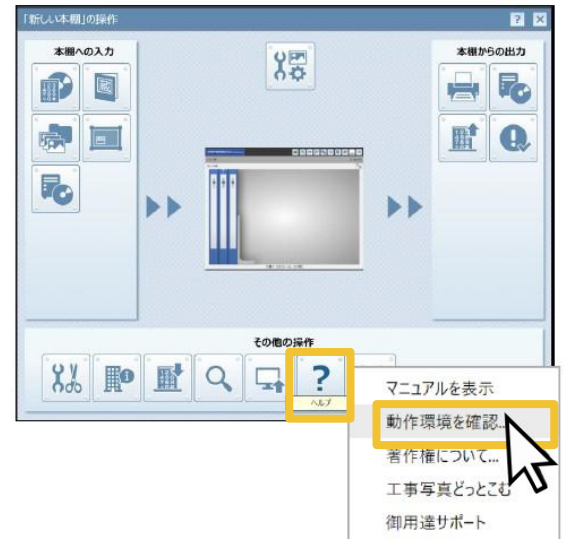


②左上「蔵衛門御用達」のロゴで右クリックします。



蔵衛門御用達2021 ライセンス解除手順

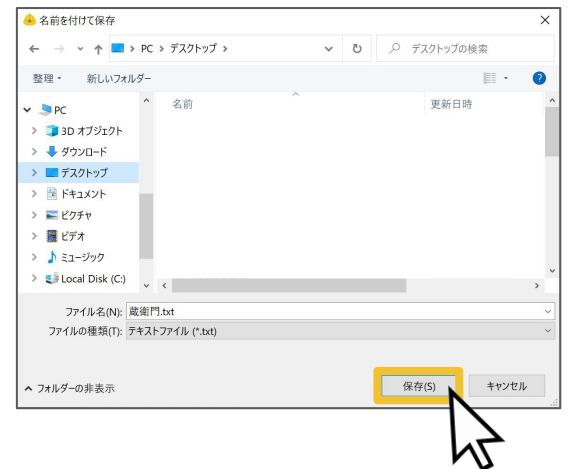
- ③画面下部、はてなマークの「ヘルプ」をクリックします。
表示された項目から「動作環境を確認」をクリックします。



- ④左下の「情報をファイルへ出力する」をクリックします。



- ⑤「名前を付けて保存」の画面が出てきます。
デスクトップなどに「蔵衛門.txt」を保存いただき、
こちらのデータをメールに添付してください。



4 下記時間でライセンス解除手続きを受け付けております。 解除目安時間以降にライセンス認証をお試ください。

メール到着時間 ⇒ 解除目安時間

9:00~12:00 ⇒ 13:00

12:00~17:00 ⇒ 18:00

営業時間外、土、日、祝日 ⇒ 翌営業日 13:00

お問い合わせ先

蔵衛門 DX相談窓口

お問い合わせフォーム : <https://www.kuraemon.com/contact/>

サポート総合 (よくある質問) : <https://www.kuraemon.com/support/>