

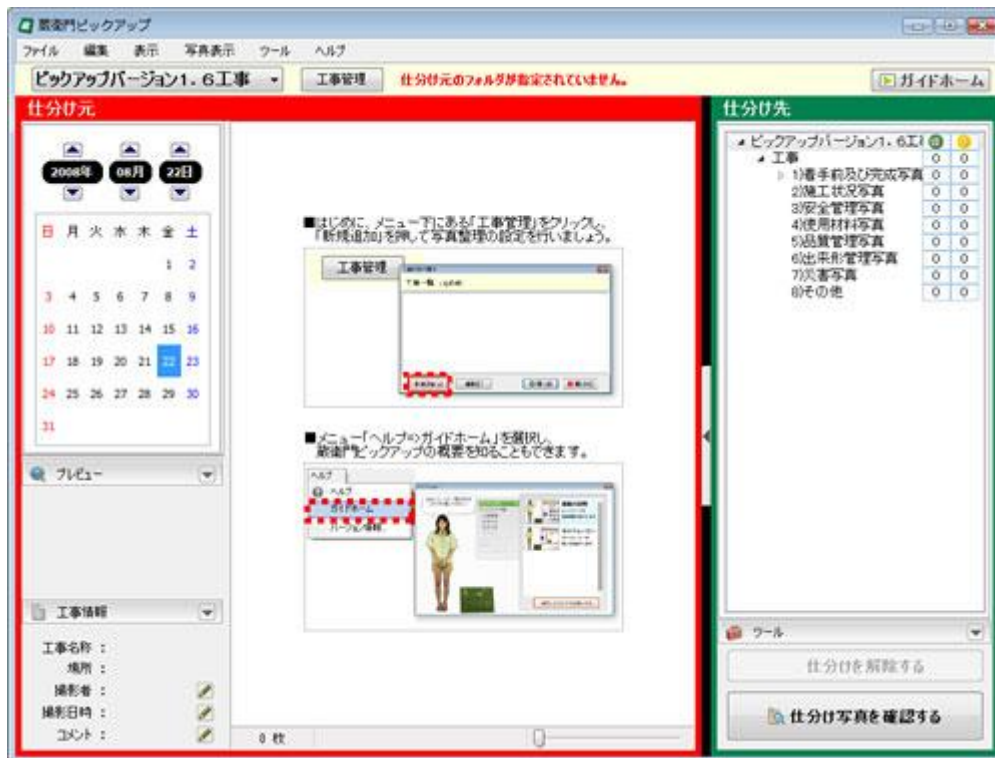
旧バージョンからのアップグレードについて

2008/08/22 くらえもん☆オンライン

2008年8月20日までの旧バージョンからの機能追加により、ピックアップで設定された構造が変わりました。

それに伴い、新バージョン（バージョン1.8.6）をインストールして起動すると、下図のように、**仕分け元に写真が表示されない状態**になってしまいます。

仕分け元に写真が反映されていない状態になりますが、**設定をし直すことで解決**します。



仕分け元設定のし直し（写真フォルダの再設定）

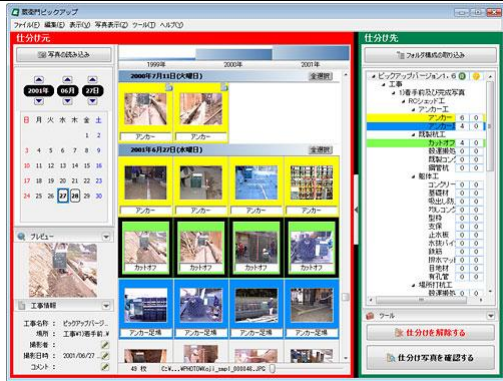
今回のバージョンから、画面上の「工事管理」で各工事の設定を保持することになります。

次のページで、旧バージョンと新バージョンとの対応図を作成しましたので、お手数おかけしますが、設定をし直していただければと思います。

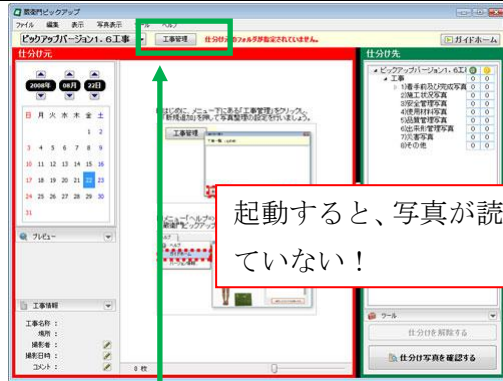
左側が、旧バージョンで設定していた項目。

右側が、新バージョンで設定しなおす箇所。（**オレンジの項目**で設定しなおします）

旧バージョン



新バージョン

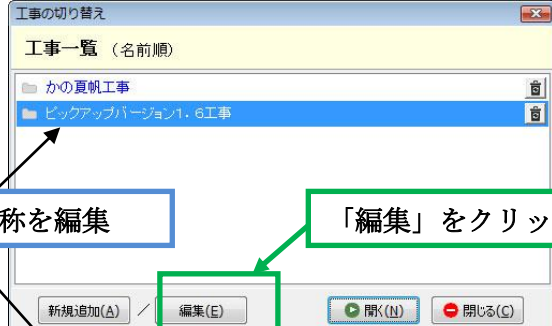


起動すると、写真が読み込まれていない！

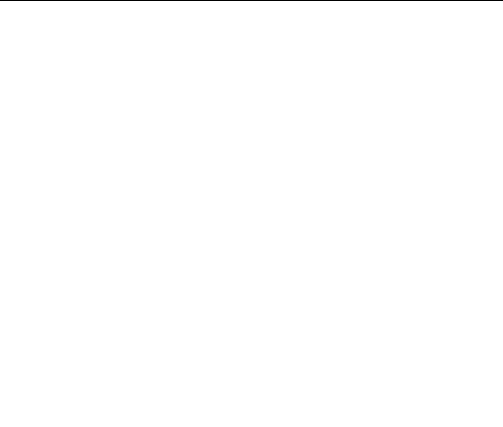
設定します。「工事管理」をクリック



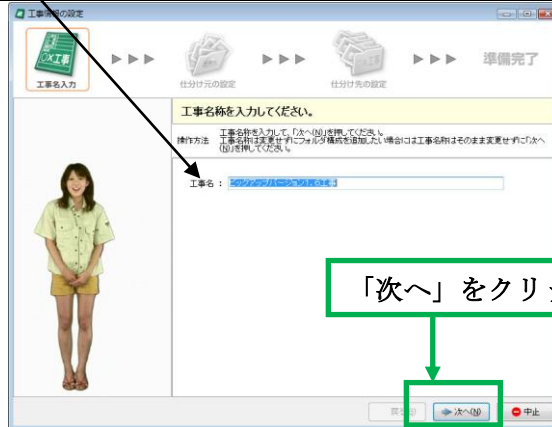
同じ工事名称を編集

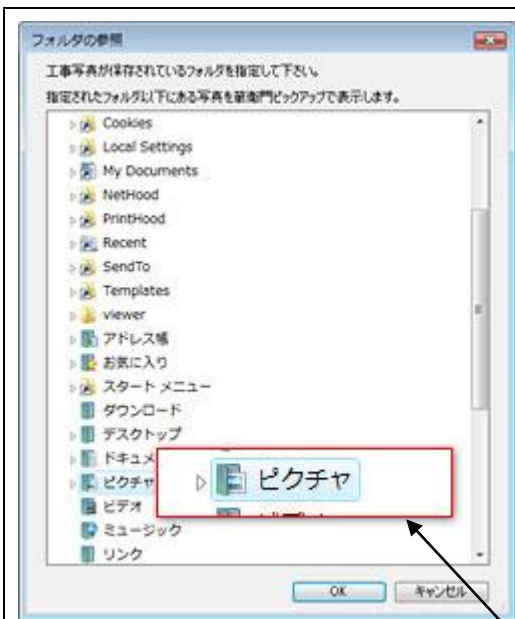


「編集」をクリック

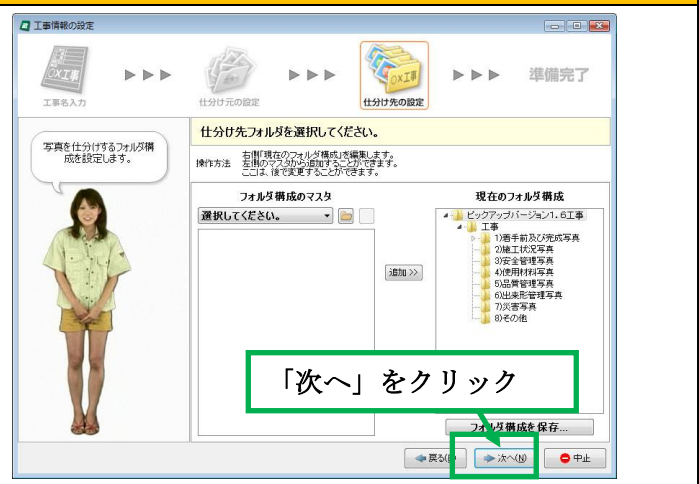
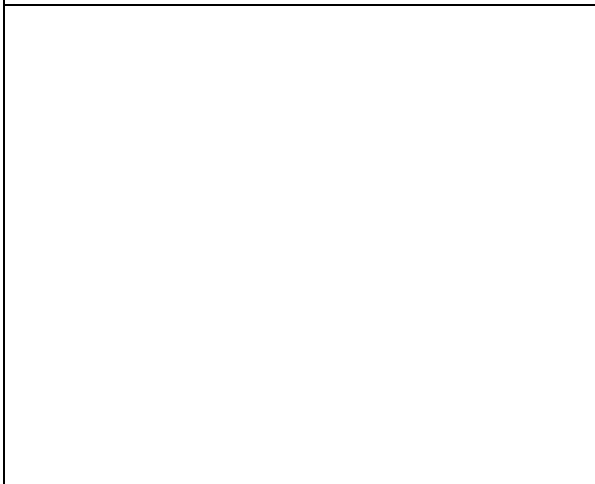
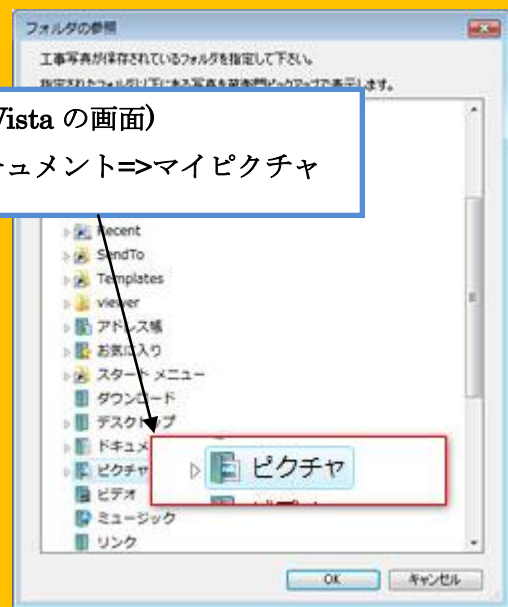
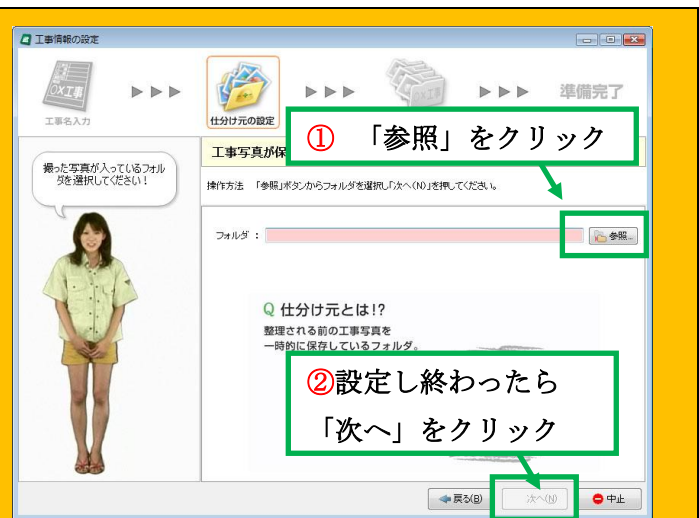


「次へ」をクリック





同じフォルダを指定(Vista の画面)
XP,2000 は、マイドキュメント⇒マイピクチャ



「実行」をクリック
設定が反映されます。

「設定」が終わったので
「開く」をクリック

写真が反映されました。

以上、お手数おかけしますが、再設定をするようお願いいたします。